

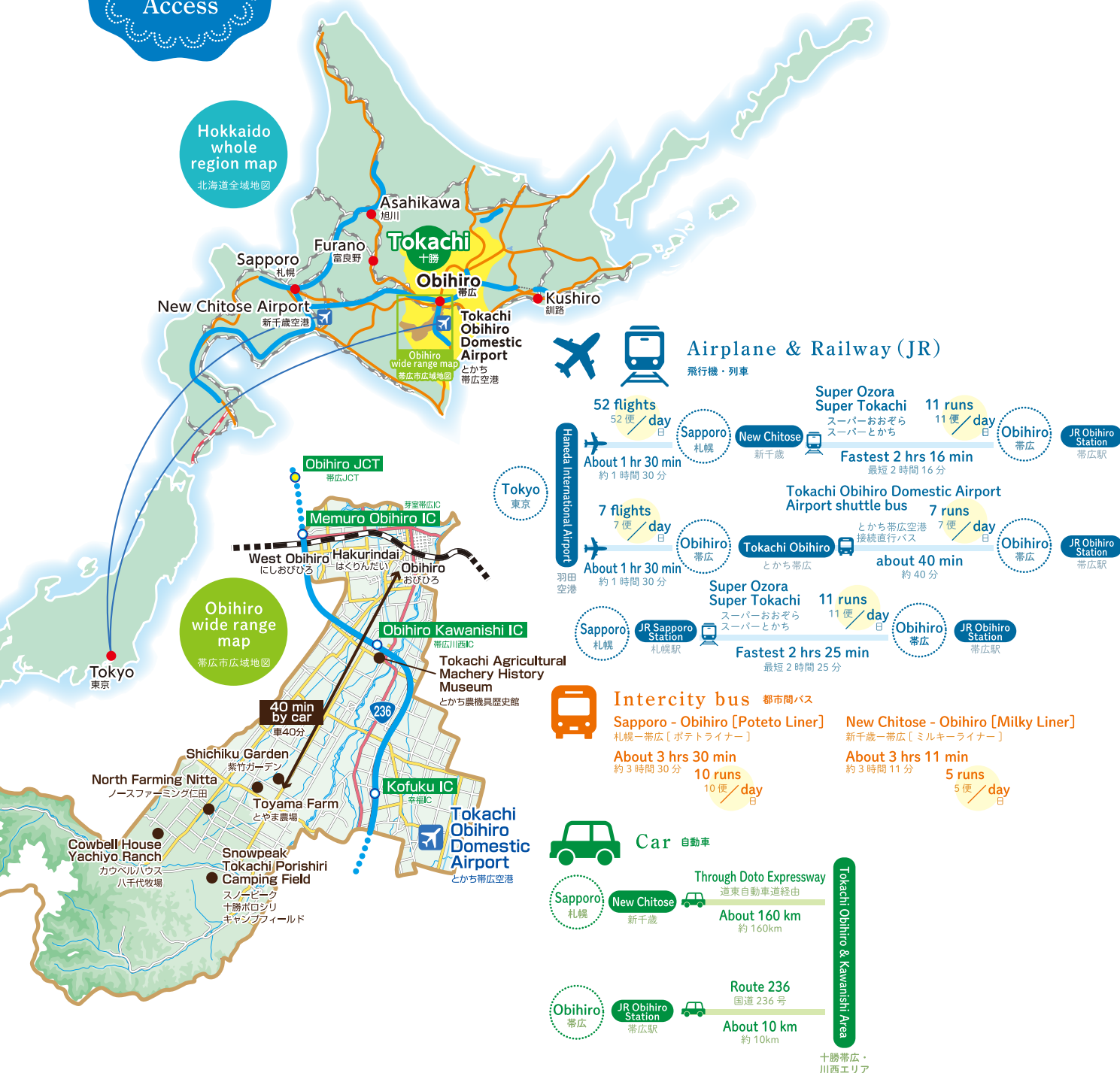


Access

現地までのアクセス

Tokachi Obihiro is situated in the eastern part of Hokkaido. You can access here in different ways like by airplane, railways (JR) and by car.

十勝帯広は北海道の東側に位置しています。飛行機・JR・自動車など様々な方法でアクセスが可能です。旅のプランに合わせて交通手段をお選びください。



Guided tour information ガイドツアー情報

English supported Taxi Plan 英語対応タクシープラン

Tokachi Area Secondary Traffic Activation Convention
十勝圏二次交通活性化協議会

☎ 0155-23-5171



Obihiro Farm Trip Promotion Convention
帯広ファームトリップ推進協議会



Published on September 2018
2018年9月発行

This brochure was produced using the Agricultural Mountain Fishing Village Promotion Grant Project (Agricultural Stay Promotion Measures) of JFY H30.
平成30年度 農山漁村振興交付金事業(農泊推進対策)を活用して制作しています。



Hokkaido Farm Trip

-TOKACHI OBIHIRO-

Farming experience & enjoying local gourmet



Tokachi Plain - the vast land of food which brings up excellent foods. Magnificent farm fields spreading extensively in the background while feeling the soft soil.

Moved by new discoveries by experiencing personally you will make an unforgettable memory for the rest of your life.

食の大地としてバツグンの食を育む十勝平野。見渡す限りの広大な田園地帯が広がる風景に、ふかふかの土の感触... 新たな発見に感動し、肌で感じる体験は、一生の思い出になります。

Agriculture



Meal



Cooking





Experience agricultural activity in Tokachi Obihiro & Kawanishi area's huge and rich nature.

十勝帯広・川西エリアの広大で豊かな自然を活かした農業の営みを体感してください。

Agriculture & Craft

Tilling with Horses 馬耕体験

Use the power of horses to till the field and experience the old farming technique.

馬の力を借りて畑を耕す、昔の農作業技術を体験します。

🕒 120 min 120 分	📅 April ~ November 4 月 ~ 11 月	👤 2~40 persons 2~40 名	💰 50,000 yen/ 1experience 50,000 円 / 1 体験
--------------------	----------------------------------	--------------------------	---



Using an old Japanese-style house Imodango Cafe 古民家活用 いも団子カフェ

You can taste imodango, Japanese sweets made from potato and starch, while feeling the history and farming in an old Japanese-style house.

農業と歴史を体感できる古民家で、いも団子を味わうことができます。

📅 All year around 通年	👤 1~40 persons 1~40 名	💰 500 yen 500 円
-------------------------	--------------------------	--------------------



Tokachi Agricultural Machinery History Museum とかち農機具 歴史館

You can learn the history of agricultural machinery and equipment as here they are displayed starting from Meiji period. Observation is free. We also have guided tour as an option for groups of 10 persons and more.

明治以降からの農機具が展示されており、農業機械の歴史を知ることができます。見学は無料。オプションでガイド付きツアーも実施します。(10 名以上)

📅 May ~ October 5 月 ~ 10 月 Closed on Monday 月曜休館	💰 Free (guided tour from 10 persons: 500 yen/person) 無料 (ガイド付き 10 名以上 : 500 円 / 人)
---	--

Cooking



Tofu Making 豆腐作り体験 Lunch included 昼食付き

Make Tofu using the milk of Tokachi daizu beans. The taste of the just made Tofu is very exceptional!

十勝産大豆を使った豆乳から豆腐をつくります。できたての豆腐の味は格別!

🕒 180 min 180 分	📅 All year around 通年	👤 2~15 persons 2~15 名	💰 Adult 5,000 yen Kid 3,000 yen 大人 5,000 円 子ども 3,000 円
--------------------	-------------------------	--------------------------	--



Imomochi Making いもち作り体験

Make Hokkaido's favorite snack "Imomochi" by mixing Tokachi's potato and starch powder.

十勝産ジャガイモと片栗粉を混ぜて、北海道の定番おやつ「いもち」を作ります。

🕒 90 min 90 分	📅 All year around 通年	👤 2~40 persons 2~40 名	💰 Adult 2,500 yen Kid 1,500 yen 大人 2,500 円 子ども 1,500 円
------------------	-------------------------	--------------------------	--



Hokkaido Tokachi Agricultural Machinery History Museum

北海道・とかち農機具歴史館

📞 0155-29-4821

💻 <https://www.itadakimasu-company.com/>

📍 Obihiro, Nishimachi Kisen 61 (Itadakimasu Company)
帯広市西町基線61(いただきますカンパニー)



Potato Digging ジャがいも掘り体験

You can harvest the sort of the potato you like from a wide variety. You can bring back about 3 kilos of potato.

様々な品種のじゃがいもの中から、お好きなじゃがいもを選んで収穫します。約3キロのじゃがいもをお持ち帰りできます。

🕒 60 min 60 分	👤 1~40 persons 1~40 名
📅 Late July ~ late October 7 月下旬 ~ 10 月下旬	💰 Adult 2,500 yen Kid 1,000 yen 大人 2,500 円 子ども 1,000 円



Crafting クラフト体験

We provide crafting experience using Tokachi crops. Comes with field guides' s chat about farming.

十勝産の作物を使ったクラフト体験を行います。畑ガイドによる農業のお話付き。

🕒 30~90 min 30~90 分	👤 2~40 persons 2~40 名
📅 All year around 通年	💰 2,000 yen 2,000 円



Cheese Making チーズ作り体験

Make cottage cheese. You will learn how milk strengthens and becomes cheese in the end.

Cottage チーズを作ります。牛乳が固まってチーズになる工程を学びます。

🕒 60 min 60 分	📅 All year around 通年	👤 2~40 persons 2~40 名	💰 Adult 2,500 yen Kid 1,500 yen 大人 2,500 円 子ども 1,500 円
------------------	-------------------------	--------------------------	--

Study Tour

スタディツアー

We run seasonal experiences where you can study the agriculture of Tokachi Obihiro which is the food base of Japan. You can feel and experience the value of Tokachi Obihiro's rich cuisine and agriculture.

日本の食料基地・十勝帯広の農業を学習し、時期に応じた体験を実施。十勝帯広の豊かな食文化や農業の価値に触れることができます。

Cooking



Butadon Making 豚丼作り体験

Make your own "Butadon" which is Tokachi Obihiro's famous meal, by grilling and putting the pork on top of a white rice. You can also grill the vegetables harvested in the farm and eat together with Butadon.

自分で豚肉を焼き、白米に乗せて十勝帯広の名物「豚丼」を作ります。農場で収穫した野菜も一緒に焼いて食べすることもできます。

🕒 90~120 min 90~120 分	👤 10~40 persons 10~40 名
📅 Late July ~ late October 7 月下旬 ~ 10 月下旬	💰 1,600 yen 1,600 円



Pizza Making ピザ作り体験

You can bake pizza in a stone oven topping with your own freshly harvested vegetables and local ingredients. No doubt, the dough ingredients and cheese are all Tokachi's produce!

自分で収穫した野菜や地元産食材を使ったピザを石窯で焼いて食べることができます。もちろんピザ生地やチーズも十勝産!

🕒 90~120 min 90~120 分	👤 2~20 persons 2~20 名
📅 Late May ~ late October 5 月下旬 ~ 10 月下旬	💰 2,000 yen 2,000 円

Meal



Breakfast in the flower garden (breakfast set) お花畑で朝食を(朝食セット)

You can enjoy buffet style menu made from organic vegetables grown in the garden and foodstuffs picked in Tokachi.

ガーデンで育った無農薬の野菜や、十勝で採れた食材を使ったメニューをビュッフェスタイルでお楽しみいただけます。

🕒 90~120 min 90~120 分	👤 10~40 persons 10~40 名
📅 Late July ~ late October 7 月下旬 ~ 10 月下旬	💰 2,000 yen (tax included) 2,000 円 (税込)



Barbecue バーベキュー

Enjoy the barbecue using local ingredients and your freshly gathered asparagus and other vegetables grown in the family farm. You can experience it in Tokachi Plain's outstanding location.

地場産食材の他、自家農園で栽培されたアスパラなどの野菜を収穫し、バーベキューを楽しめます。十勝平野の抜群のロケーションの中で体験できます。

🕒 90~120 min 90~120 分	👤 2~50 persons 2~50 名
📅 Late May ~ late October 5 月下旬 ~ 10 月下旬	💰 3,000 yen 3,000 円

Cowbell House

カウベルハウス

📞 0155-60-2919

💻 http://obihiro-bussan.jp/cowbell_house

📍 Obihiro, Yachiyocho, Nishi 4-194
帯広市八千代町西4線194



North Farming Nitta

ノースファーマーミングに田

📞 0155-60-2532

📍 Obihiro, Hironocho 210
帯広市広野町210



Shichiku Garden

紫竹ガーデン

📞 0155-60-2377

💻 <http://shichikugarden.com/>

📍 Obihiro, Bieicho, Nishi 4-107
帯広市美栄町西4線107



North Farming Nitta

ノースファーマーミングに田

📞 0155-60-2532

📍 Obihiro, Hironocho 210
帯広市広野町210

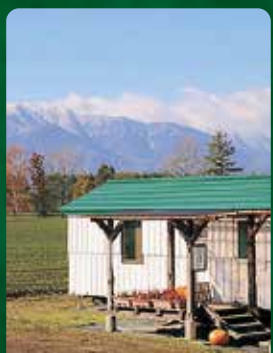


You can experience farm life getting in close touch with the people of Tokachi Obihiro and it's great nature.

十勝帯広の自然や人と触れ合いながら、農業のある生活を体験できます。

Toyama Farm

とやま農場



You can enjoy slow life while looking at the wide field and the Hidaka Mountains from your window.

窓から広大な畑と日高山脈を眺めながら、ゆったりと過ごすことができます。

🏠 Total 2 rooms/ 10 persons
全 2 室 / 10 名

📞 0155-60-2110

📍 Obihiro, Bieicho, Nishi 6-128
帯広市美栄町西 6 線 128

💰 Route55(Breakfast included) 朝食付き
4,200yen~ 4,200円~

📍 Biei(without breakfast) 朝食なし
4,500yen~ 4,500円~

💻 <http://www.toyama-nojo.net/>

Cowbell House

カウベルハウス



You can enjoy meals and crafting in the ranch space of as wide as about 209 Tokyo Domes.

東京ドーム約 209 個分の牧場が広がる空間で、食事やクラフト体験も楽しめます。

🏠 Total 8 rooms/ 35 persons
全 8 室 / 35 名

📞 0155-60-2919

📍 Obihiro, Yachiyocho, Nishi 4-194
帯広市八千代町西 4 線 194

💰 2,100 yen
2,100 円

💻 <http://obihiro-bussan.jp/cowbell>

Snow Peak Tokachi Poroshiri Camp Field

スノーピーク 十勝ポロシリキャンプフィールド



Camping site situated at the foot of Hidaka Mountains. Renting a tent and others is also possible.

日高山脈の麓に位置するキャンプ場。テントなどのレンタルも可能。

🏠 Total 66 sites
全 66 サイト / 1 サイト 1 組 6 名まで

📞 0155-60-2000

📍 Obihiro, Takuseicho Dai 2 Kisen 2-7
帯広市拓成町第 2 基線 2-7

💻 <https://sbs.snowpeak.co.jp/tokachiporoshiri/>

Hotel Nupka

ホテルヌプカ



Renovation hotel situated at the downtown of Obihiro. There's also a space for exchange between the guests and locals.

帯広市内にあるリノベーションホテル。ゲストと地元民が交流できるスペースも。

🏠 Total 26 rooms/ 59 persons
全 26 室 / 59 名

📞 0155-20-2600

📍 Obihiro, Nishi 2, Minami 10, 20-3
帯広市西 2 条南 10 丁目 20-3

💰 4,500 yen
4,500 円

💻 <https://www.nupka.jp/>